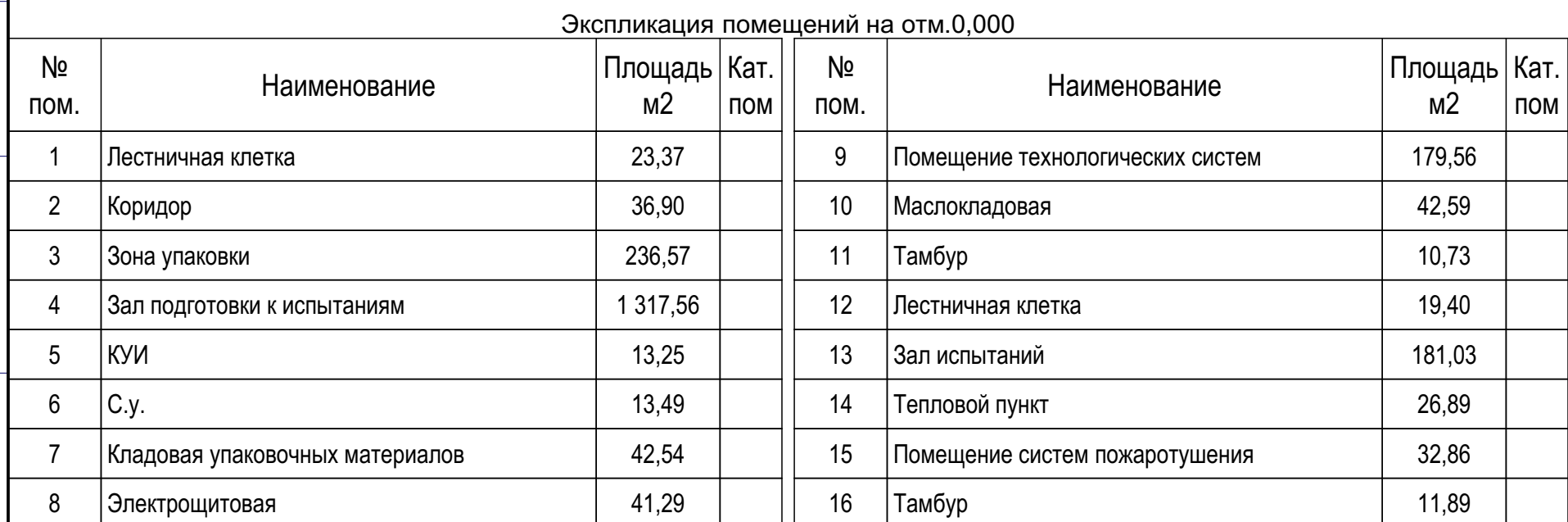
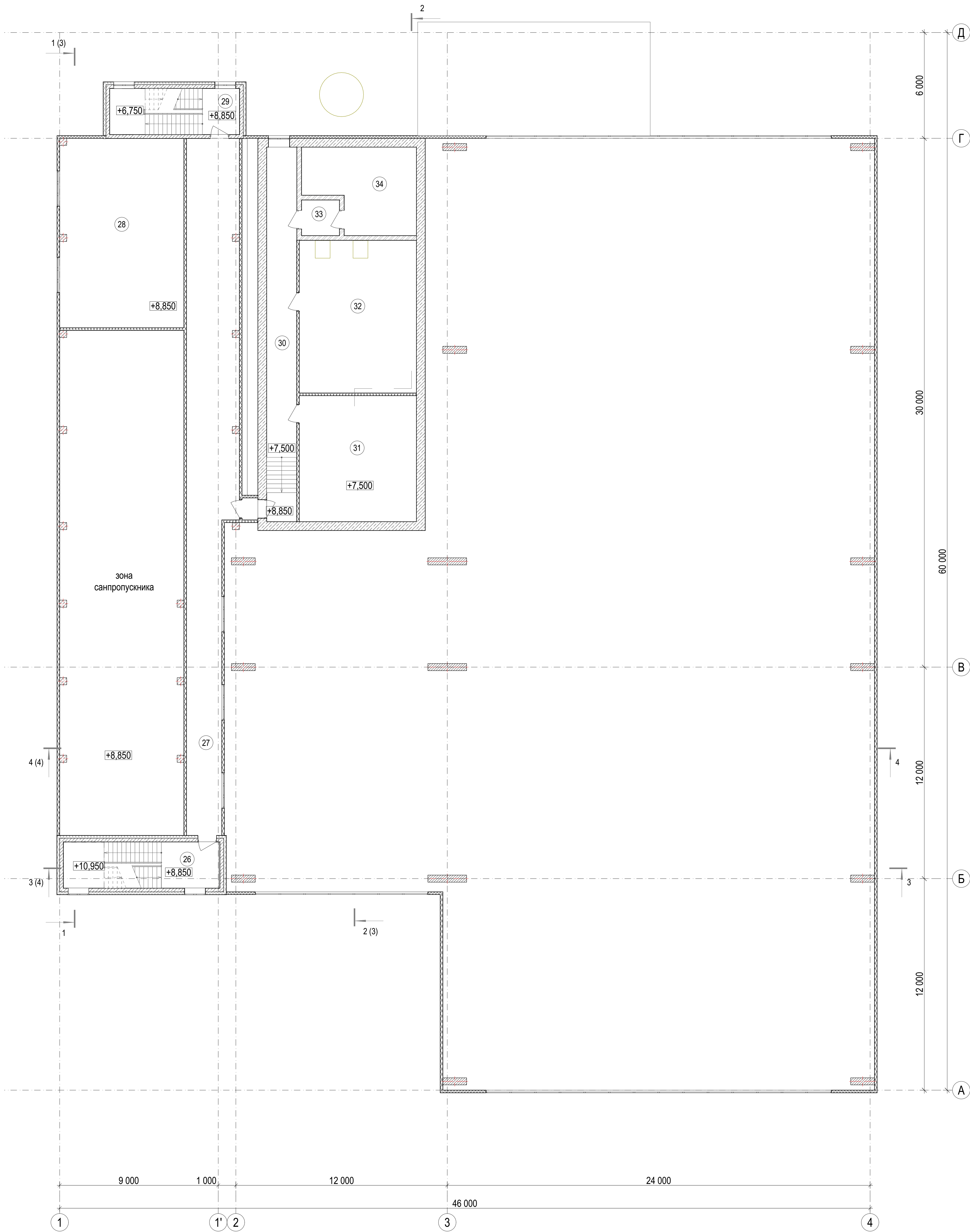


| Имя, № подл. | Подпись и дата | Взам. инв. № | Сотпоставлено | | |
|--------------|----------------|--------------|---------------|--|--|
| | | | | | |
| | | | | | |



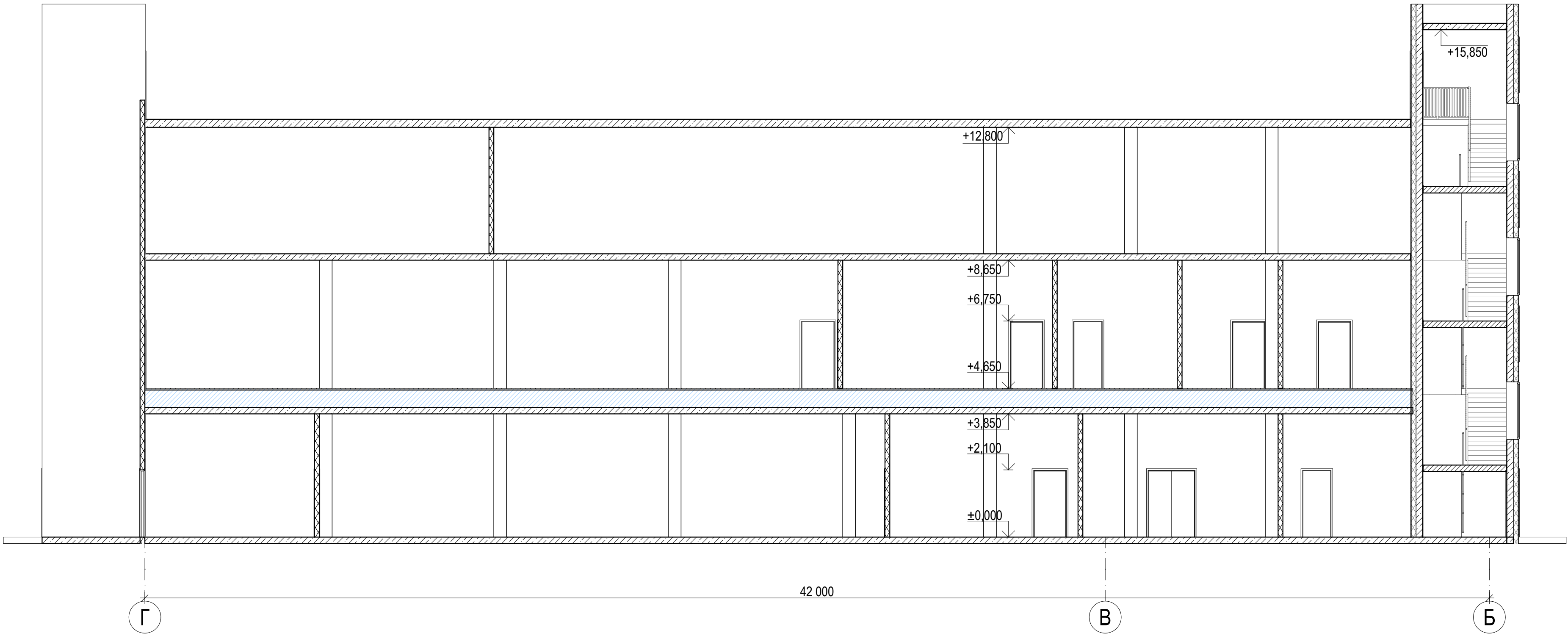
| Экспликация помещений на отм.+4.650 | | | |
|-------------------------------------|---------------------------------------|----------------|--------------|
| № пом. | Наименование | Площадь, м2 | Кат. пом. |
| 17 | Лестничная клетка | 23,04 | |
| 18 | Коридор | 35,77 | |
| 19 | Помещение измерительного оборудования | 27,46 | |
| 20 | Электрощитовая | 19,96 | |
| 21 | С.у. | 11,06 | |
| 22 | К.У.И | 13,93 | |
| 23 | АСУТП | 45,74 | |
| 24 | Кабина наблюдения | 220,37 | |
| 25 | Лестничная клетка | 19,11 | |



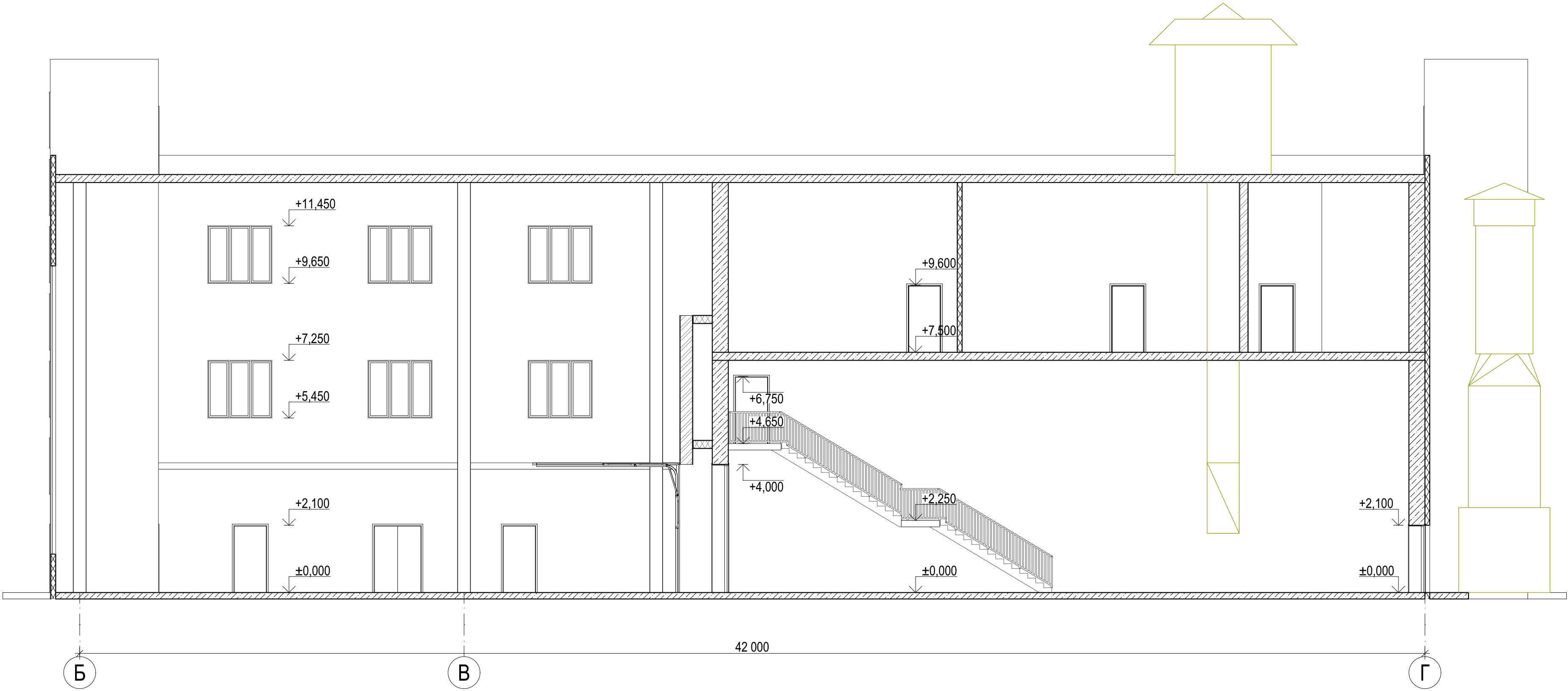
Экспликация помещений на отм.+7,500; +8,850

| № пом. | Наименование | Площадь, м2 | Кат. пом. |
|--------|---|-------------|-----------|
| 26 | Лестничная клетка | 23,04 | |
| 27 | Коридор | 100,61 | |
| 28 | Комната приёма пищи | 75,38 | |
| 29 | Лестничная клетка | 19,11 | |
| 30 | Коридор | 96,13 | |
| 31 | Помещение блоков охлаждения масла, верхние маслобаки генератора | 47,54 | |
| 32 | Венткамера | 57,52 | |
| 33 | Тамбур-шлюз | 4,26 | |
| 34 | Топливный отсек | 27,07 | |

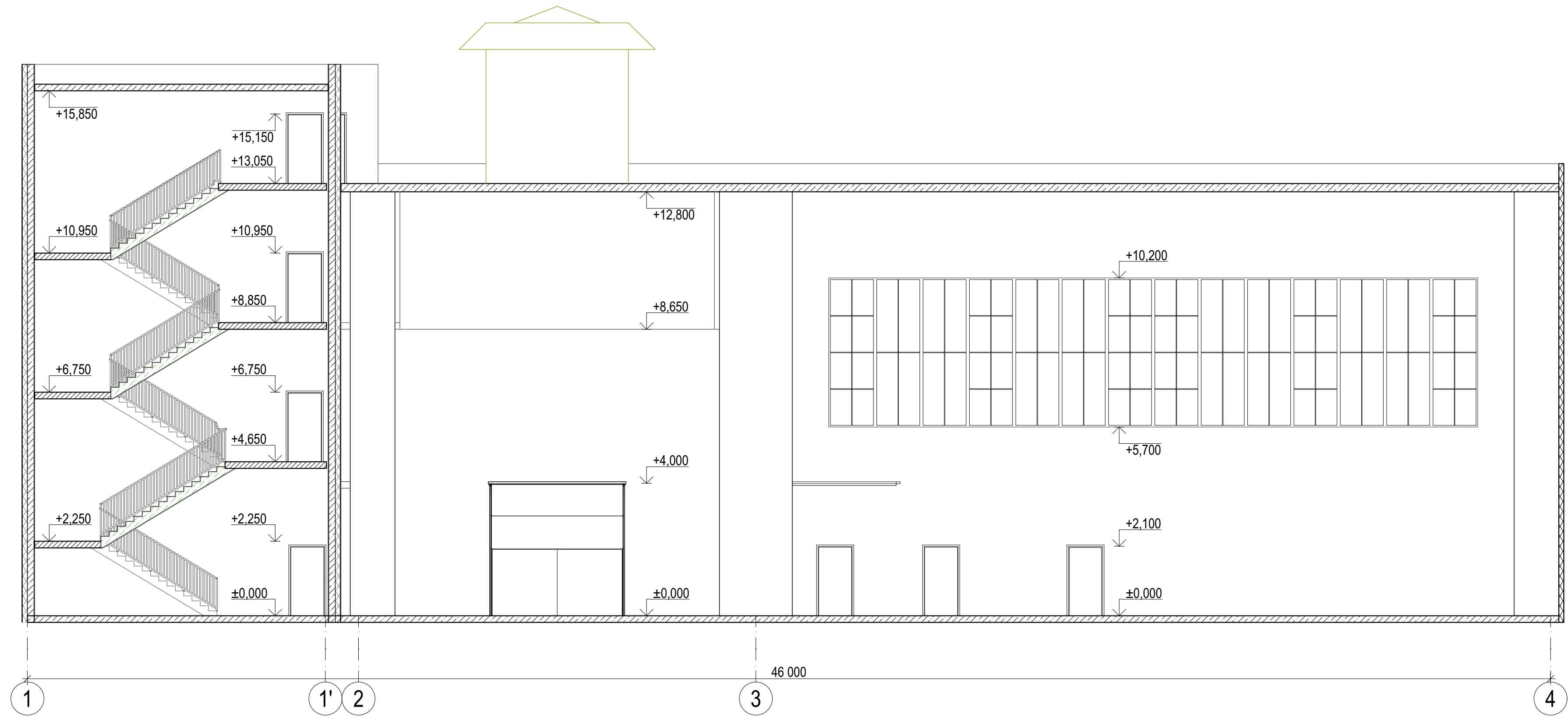
Разрез 1-1



Разрез 2-2



Разрез 3-3



Разрез 4-4

